

SYNTHESE

# EXTENSION DU PORT D'EVRY

## INVENTAIRE FAUNE-FLORE 2022

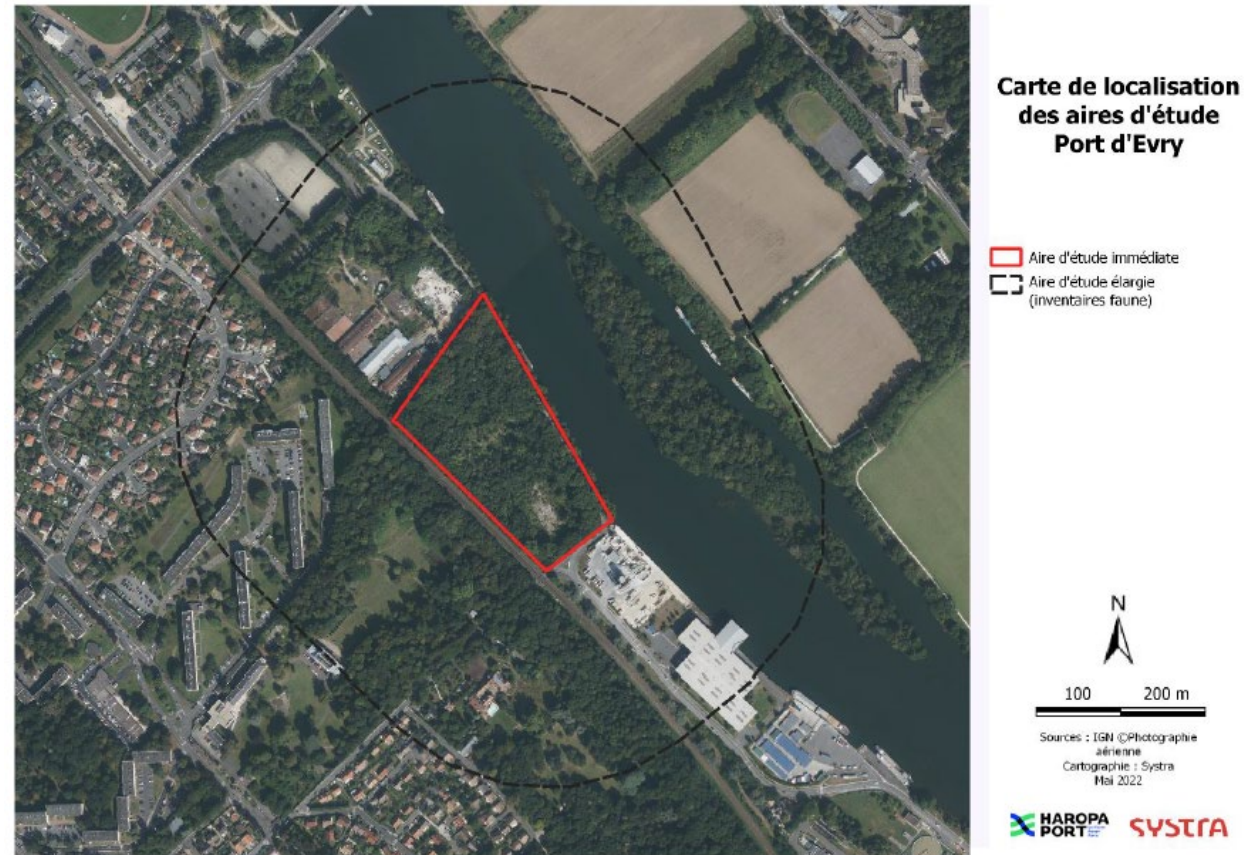
### RAPPORT FINAL



# Inventaire faune/flore : méthodologie

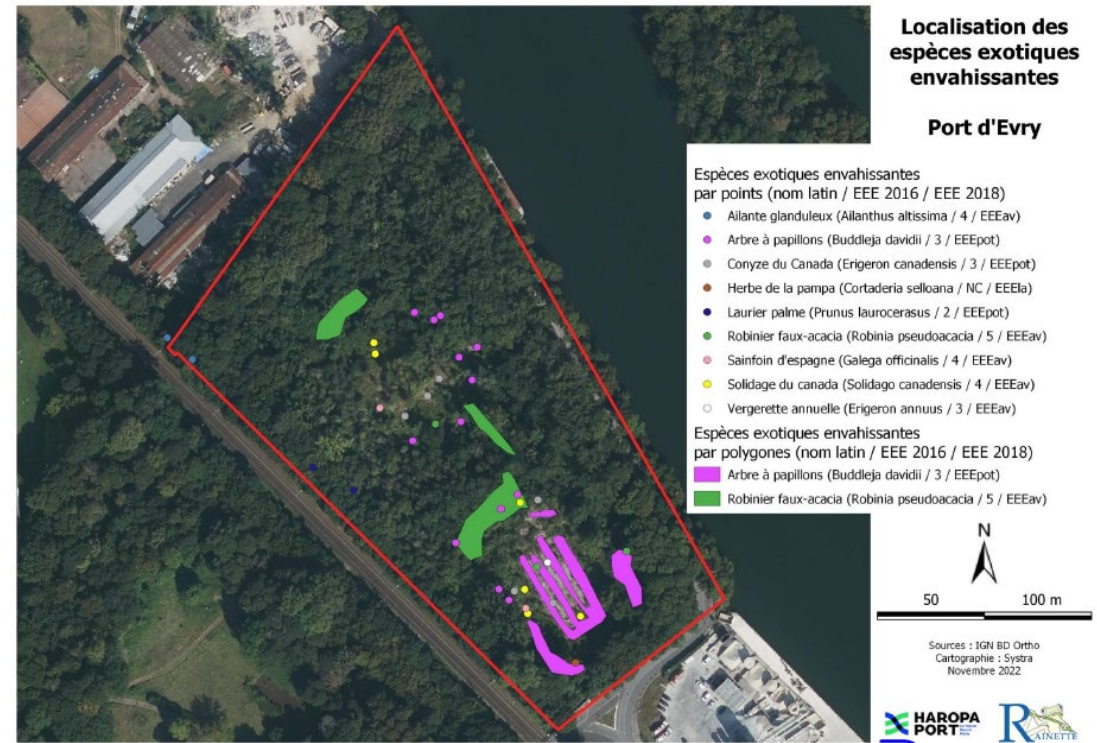
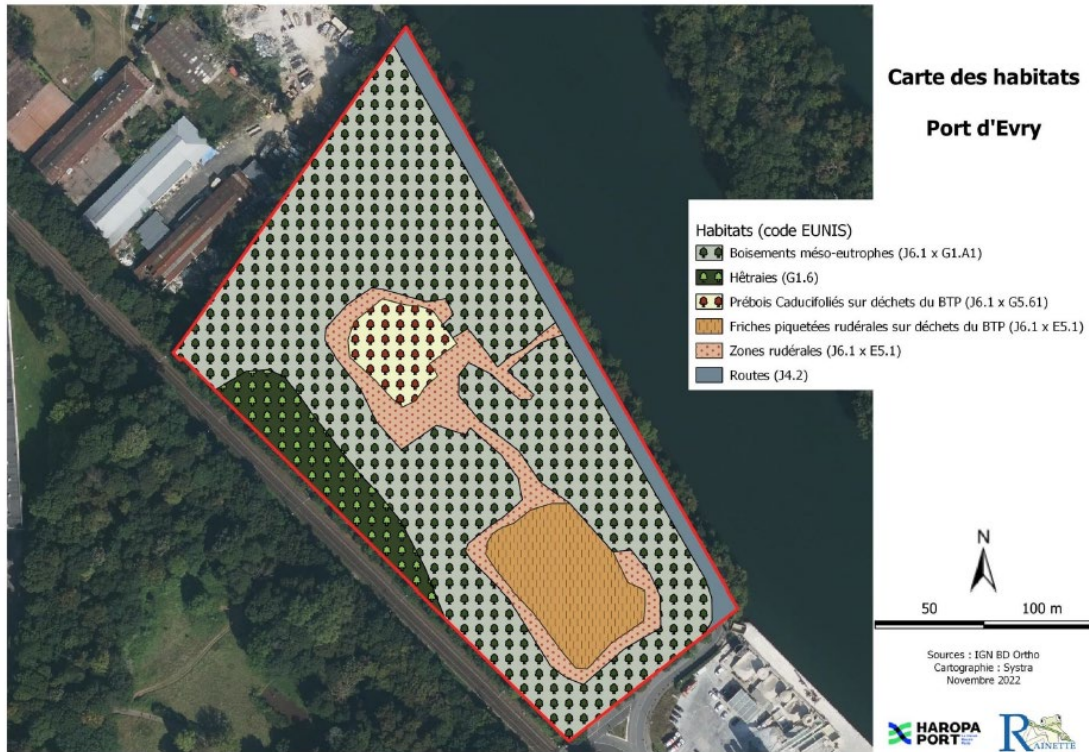
## Méthodologie

- Recherche des espèces déjà inventoriées sur site et dans les environs dans la **bibliographie**
- Identification des protections et classements : site inclus dans une **ZNIEFF de type II** (vallée de la Seine)
- **Observations de terrain** : dates et heures selon les groupes recherchés
- Mise en relation avec les **niveaux d'enjeu** (selon rareté et patrimonialité)
- Rapport en cours de reprise avant validation finale prévue avant l'été



Inventaire 4 saisons réalisé en 2022 (aire d'étude élargie sur 250m)

# Inventaire faune/flore : résultats flore et habitat



**Habitats** : enjeux faibles sauf concernant la hêtraie au SO (enjeu modéré mais non patrimoniale en Île-de-France)

**Berges** :

- hauteur 2 à 3 m
- différents substrats présents (cailloux, pierres, blocs, chevelus racinaires, débris ligneux, ripisylve arborée) apportant de l'ombrage et des caches pour de nombreuses espèces
- pas de végétation aquatique

**Flore** : aucune espèce protégée ou patrimoniale recensée sur le site, présence d'espèces exotiques envahissantes

**Zone humide** : 20 sondages prévus, 4 réalisés, 16 refus de sondage du fait de la composition des sols => aucune zone humide présente sur le site (selon les critères sols et végétation) en attente du rapport définitif

# Inventaire faune/flore : résultats faune



**Carte de localisation des enjeux relatifs à l'avifaune dans la zone projet**

**Port d'Evry**

- Aire d'étude immédiate
- Aire d'étude élargie
- Niveau d'enjeu
- Faible
- Moyen
- Habitats d'espèces
- Avifaune forestière
- Avifaune des milieux semi-ouverts



Sources : IGN © Photographie aérienne  
Cartographie : Systra  
Décembre 2022

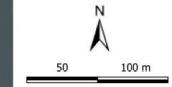


Carte d'inventaire des **oiseaux** (cartes produites pour chaque groupe inventorié)



**Carte de localisation des chiroptères Port d'Evry**

- Aire d'étude immédiate
- Chiroptère contacté à enjeu de conservation
- Pipistrelle commune - Pipistrellus pipistrellus
- Autre chiroptère contacté
- Pipistrelle de nuit - Pipistrellus kuhlii

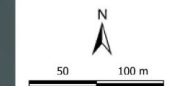


Sources : IGN BD Ortho  
Cartographie : Systra  
Novembre 2022



**Carte de localisation des gîtes potentiels à chiroptères Port d'Evry**

- Aire d'étude immédiate
- Gîtes chiroptères
- Arbre mort
- Arbre à cavités
- Ecorce décollée
- Massif de lierre
- Loge de pic
- Vieil arbre



Sources : IGN BD Ortho  
Cartographie : Systra  
Mai 2022



Cartes d'inventaire des **chiroptères** (observés et gîtes potentiels)

# Inventaire faune/flore : synthèse des enjeux

=> **Pas d'enjeu majeur** pouvant remettre en cause la faisabilité du projet à ce jour

Taxons	Nom vernaculaire	Présence	Enjeu	Mesures envisagées en application de la procédure ERC - éviter, réduire, compenser
Flore	aucune espèce protégée ni patrimoniale mais présence d'espèce exotiques envahissantes		faible	
Habitats	boisement méso-eutrophe		faible à moyen	Nécessité d'un diagnostic complet pour identifier les enjeux : fait
	hêtraie		moyen à assez	
Zones humides	aucune zone humide		faible	
Oiseaux	mésange à longue queue	nicheuse	moyen	Pour les enjeux ≥ moyen : privilégier l'évitement et la réduction d'impact - effectuer les travaux aux périodes de moindre sensibilité écologique (en général de novembre à février) - limiter les emprises chantier au strict nécessaire - mettre en place des habitats de substitution - mettre en défens les abords du cours d'eau pour éviter tout risque de pollution accidentelle pendant les travaux
	martin-pêcheur	passage	faible	
	martinet noir		faible	
	chardonneret élégant		faible	
	mouette rieuse		faible	
	pic noir		faible	
	gobemouche noir		faible	
	bergeronnette grise		faible	
Amphibiens	grenouille rieuse	présent hors site	faible	
Reptiles	lézard des murailles	présent	faible	
Mammifères	écureuil roux	présent	faible	
Chiroptères	pipistrelle commune	en chasse, gîtes potentiels	moyen	
	pipistrelle de Kuhl		faible	
Insectes	caloptéryx vierge		moyen	
Poissons	anguille européenne		très fort	
	ide mélanote		faible	
	vandosie		faible	
	bouvière		faible	
	brochet		fort	